



ALPES-MARITIMES
CONSEIL GÉNÉRAL

*Harmonisation des rapports annuels sur le prix
et la qualité du service public d'élimination
des déchets ménagers*

Annexes : présentation des indicateurs

18 Avril 2008

TRIVALOR

Déchets et Ecologie Industrielle



Annexe du CHAPITRE 2 – Présentation de l'EPCI ou de la commune

● Présentation pour les indicateurs proposés

● Répartition des compétences réellement exercées par la collectivité

- Pour une collectivité ayant la compétence collecte

Compétences exercées par EPCI de collecte	OMR		Verre		Journaux Magazines		Autres emballages		Déchets verts	Déchets apportés en déchèterie	Encombrants hors gravats	Gravats	Déchets dangereux	Autres Déchets	Déchets non ménagers
	PàP	AV	PàP	AV	PàP	AV	PàP	PàP	Déchèterie	PàP	PàP	AV		PàP	
Collecte															
Traitement															

Communes

EPCI Collecte

- Pour une collectivité ayant la compétence traitement

Compétences exercées par EPCI de traitement	OMR		Verre		Journaux Magazines		Autres emballages		Déchets verts	Déchets apportés en déchèterie	Encombrants hors gravats	Gravats	Déchets dangereux	Déchets Soins à domicile	Déchets des professionnels
	PàP	AV	PàP	AV	PàP	PàP	PàP	PàP	Déchèterie	PàP	PàP	AV	AV	PàP	
Collecte															
Traitement															

Opérations assurées par l'EPCI de traitement



Annexe du CHAPITRE 2 – Présentation de l'EPCI ou de la commune

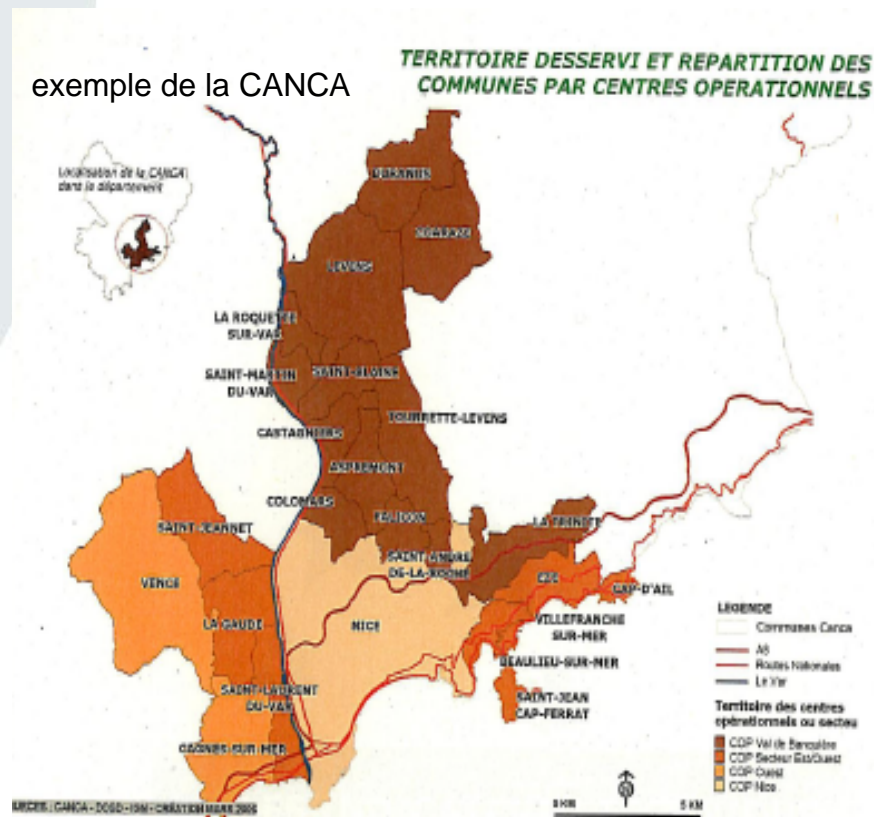
- **Présentation pour les indicateurs proposés**
 - **Pour les autres indicateurs** : Sous forme d'un tableau listant les collectivités adhérentes en charge de l'élimination des déchets ménagers

Dept	Collectivités adhérentes à l'EPCI	Nombre de communes	Population	Part / population totale	% habitat vertical	Date d'adhésion
	Ex : CA1					
	Ex: CC1					
	Ex : CC2					
	Ex : Commune X					
	Ex : communes Y					
	Total sans double compte	0	0			

Annexe du CHAPITRE 2 – Présentation de l'EPCI ou de la commune

● Proposition de présentation pour les indicateurs proposés

- Population et typologie d'habitat : sous forme de carte, qui présente les contours des collectivités adhérentes à l'EPCI en charge de l'élimination des déchets ménagers :



Répartition de la population par commune et centre opérationnel

Centre Opérationnel Ouest		Centre Opérationnel Nice	
Cagnes-sur-Mer	43 942	Nice	342 738
Vence	16 982		
		Contrôle prestataires Secteur Est/Ouest	
Centre Opérationnel Val de Bièvre		Saint-Laurent-du-Var	27 141
La Trinité	10 046	Villefranche-sur-mer	6 833
Saint-André-de-la-Roche	4 122	La Gaude	6 170
Tourrette-Levons	4 116	Cap d'Aïl	4 532
Levons	3 700	Beaulieu-sur-Mer	3 675
Colomars	2 876	Saint-Jeannet	3 594
Saint-Martin-du-Var	2 197	Eze	2 509
Aspremont	1 853	Saint-Jean-Cap-Ferrat	1 895
Falicon	1 644		
Castagniers	1 359		
Saint-Blaise	892		
La Roquette	820		
Coaraze	654		
Duranus	156		

Annexe du CHAPITRE 4 – Organisation de la collecte

● Principales caractéristiques des collectes de l'EPCI

Les tableaux présentent, en lignes, l'ensemble des flux de déchets collectés en porte à porte puis par apport volontaire.

Caractéristiques des collectes assurés par l'EPCI						
Collecte en porte à porte		Population de la collectivité : 10 000 habitants				
Les différents flux PAP	Mode d'Exploitation	Fréquence de collecte	Contenant (volume installé et couleur)	% pop desservie	Tonnage collecté	Donnée de collecte en kg/hab/an
Collecte OM	Régie	C2	Bac gris 7200 m3 installés	100%	2 600	260 kg/hab/an
Collecte sélective bi-flux	Prestataire X1	C1	Bac jaune 6600 m3 installés	100%	250	25 kg/hab/an
Collecte déchets Verts	Prestataire X2	C1	En Fagot	40%	450	45 kg/hab/an
Collecte biodéchets	Prestataire X3	C1	Bac couvercle marron	20%	310	31 kg/hab/an
Collecte des déchets non ménagers	Prestataire X4	C1	Bac couvercle bleu	-		-
....						

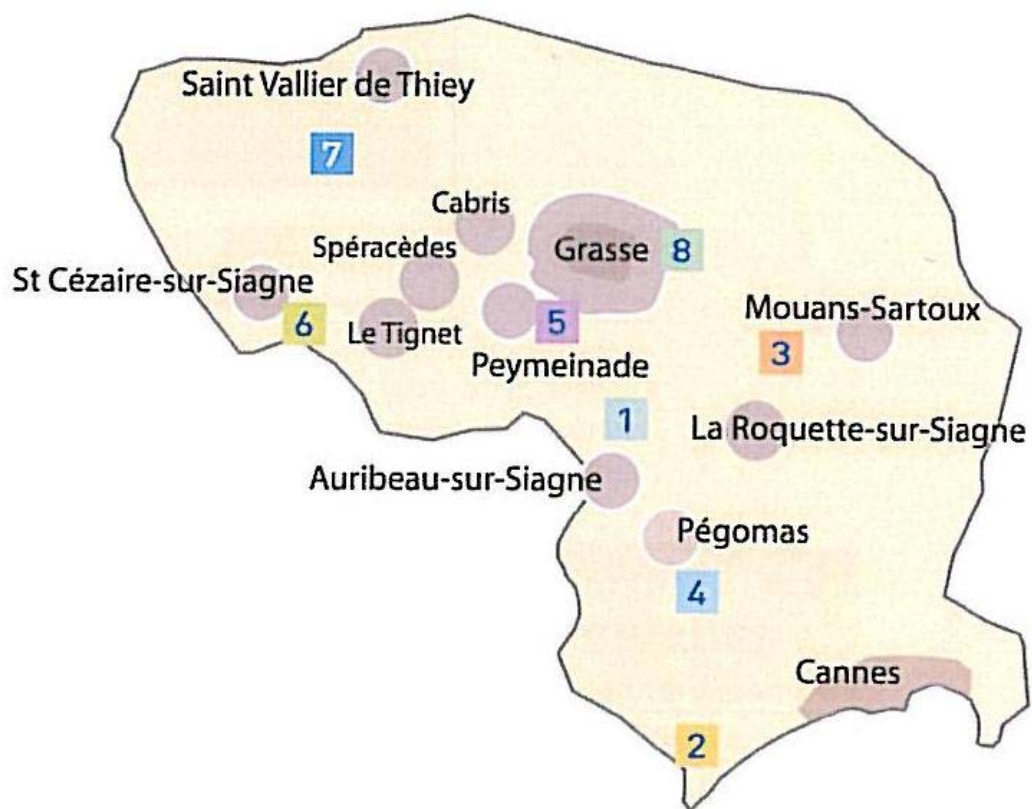
Collecte en apport volontaire						
Les différents flux AV	Mode d'Exploitation	Mode de dépôt	densité	% pop desservie	Tonnage collecté	Donnée de collecte en kg/hab/an
Collecte Verre	Prestataire Y	Colonne	1 pour 500 habitants	100%	450	45 kg/hab/an
Collecte des DASRI	Prestataire Y2	lieux aménagés	4 lieux de dépôts	100%	2	0,2 kg/hab/an
...						



Annexe du CHAPITRE 4 – Organisation de la collecte

- **Cartographie du réseau de déchèteries :**

- Exemple du SIVADES



Annexe du CHAPITRE 4 – Organisation de la collecte

- **Mode d'exploitation et fonctionnement du réseau de déchèteries**

CARACTERISTIQUES DU RESEAU DES DECHETERIES			
	Déchèterie 1	Déchèterie 2	Déchèterie n
Nombre de déchèteries			
Tonnage global entrant			
Maîtrise d'ouvrage "haut du quai"			
Maîtrise d'ouvrage "bas du quai"			
Mode d'exploitation "haut du quai"			
Mode d'exploitation "bas du quai"			
Jours d'ouverture			
nombre d'heure d'ouverture/semaine			
Accueil Déchets dangereux des ménages			
Accès professionnels			
Nombre de visites			
_dont visites particuliers			
_dont visites artisans			
_dont visites service municipal			

Annexe du CHAPITRE 4 – Organisation de la collecte

- **Caractéristiques du réseau de déchèteries – Tonnages et filières**

Type de déchets acceptés	Filière	Tonnages	Ratio kg/hab/an
Tout venant incinérable	UIOM		
Tout venant non incinérable	CET classe II		
Ferrailles	Recyclage		
Déchets verts	Compostage		
Gravats	classe III		
Bois	Recyclage		
Cartons	Recyclage		
Déchets dangereux	Elimination		
	Total		
	Part valorisée		
	Taux de valorisation	%	

- Présenter en annexe le bilan quantitatif par déchèterie

Annexe du CHAPITRE 4 – Organisation de la collecte

- **Récapitulatif des flux collectés par l'EPCI**

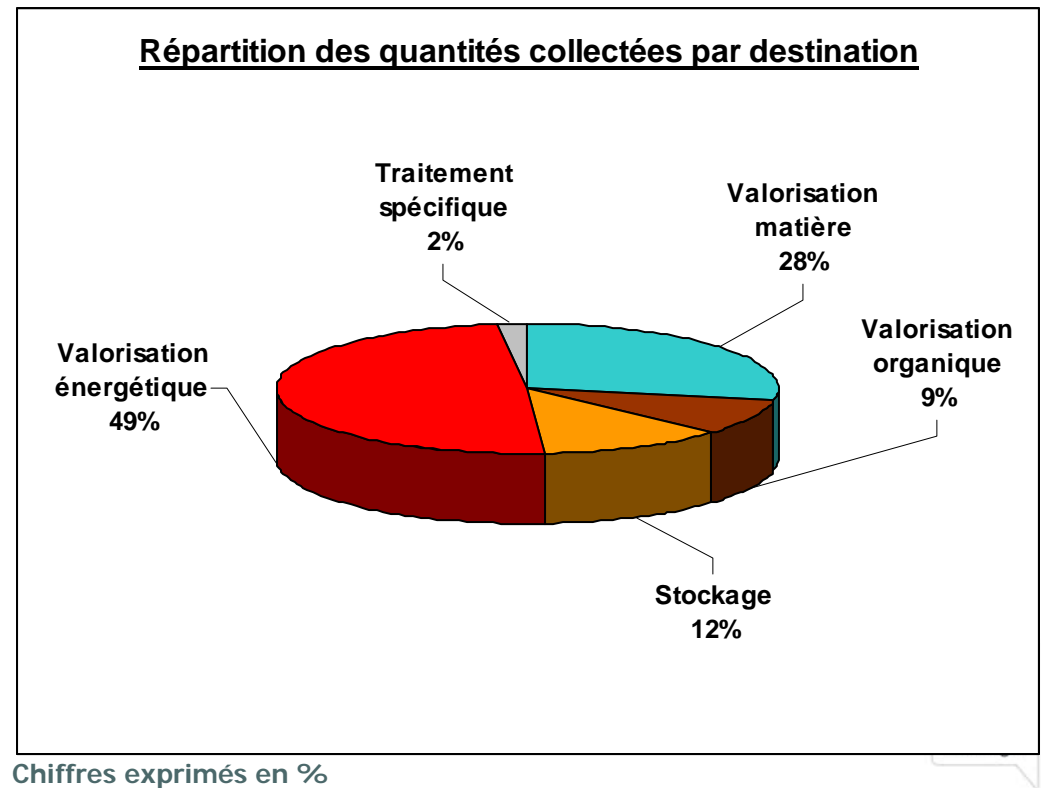
Tonnages des différents flux collectés par l'EPCI

Flux	Tonnage année n	kg/hab/an année n	Données 06 année n-1	Données PACA ou nationales année n-1
OMR				
Emballages + JM				
Biodéchets				
Déchets apportés en déchèterie				
Encombrants en PàP				
Déchets dangereux				
Autres déchets des ménages				
Déchets non ménagers				
Total				

Annexe du CHAPITRE 4 – Organisation de la collecte

- **Modes de valorisation et d'élimination de l'ensemble des déchets collectés par l'EPCI**

Les différents flux de déchets collectés par l'EPCI (y compris les apports en déchèterie) sont visualisés sous la forme d'un graphique présentant leur destination avec leur mode de valorisation (recyclage, compostage, méthanisation, incinération) et autres traitements (stockage, traitement spécifique ...)

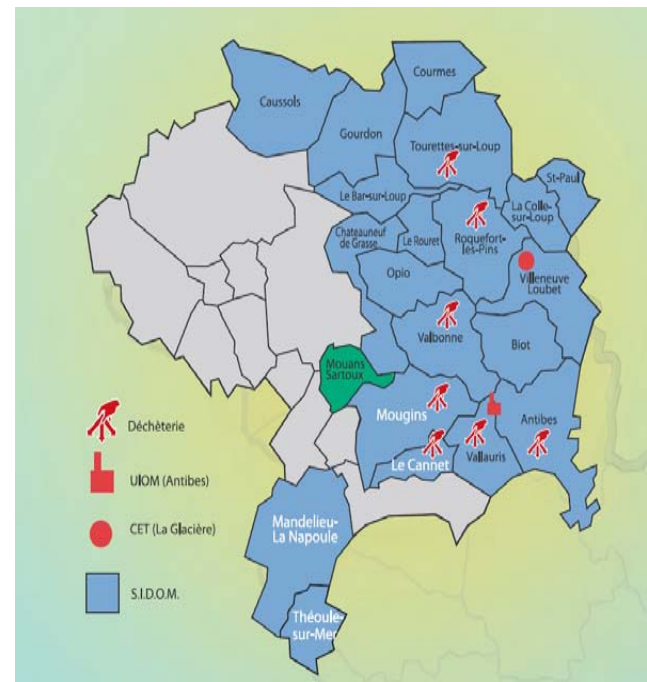


Annexe du CHAPITRE 4 – Organisation de la collecte

- **Installations de traitement et localisation de l'EPCI** de traitement par rapport à l'EPCI de collecte
- **Une représentation cartographique est importante** pour repérer la localisation géographique des installations de traitement utilisées par l'EPCI de collecte

Exemple : SIDOM

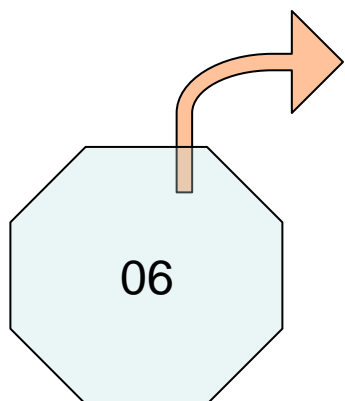
Il est important de localiser les installations présentes sur le territoire mais aussi celles hors du territoire le cas échéant



Annexe du CHAPITRE 5 – Organisation du traitement

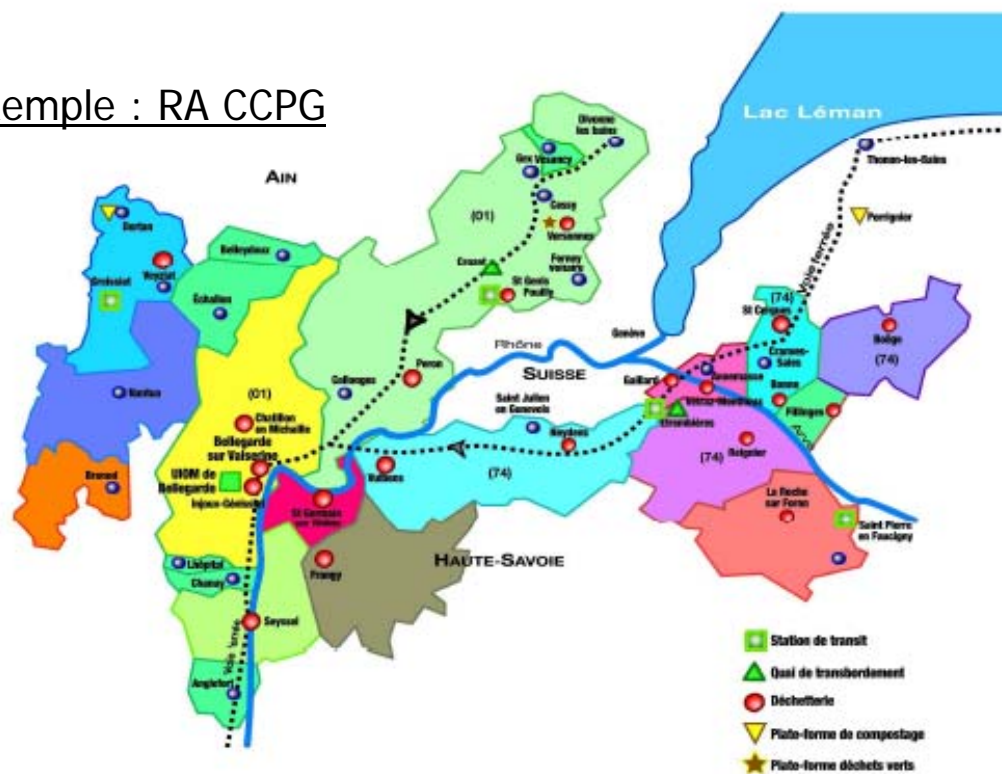
● Carte de localisation des installations de traitement de l'EPCI

- **Nota bene** : les installations situées hors Alpes-Maritimes seront mentionnées par une flèche tournée vers l'extérieur de la région et le nom des communes ou départements de destination.



L'installation X du département Y

Exemple : RA CCPG

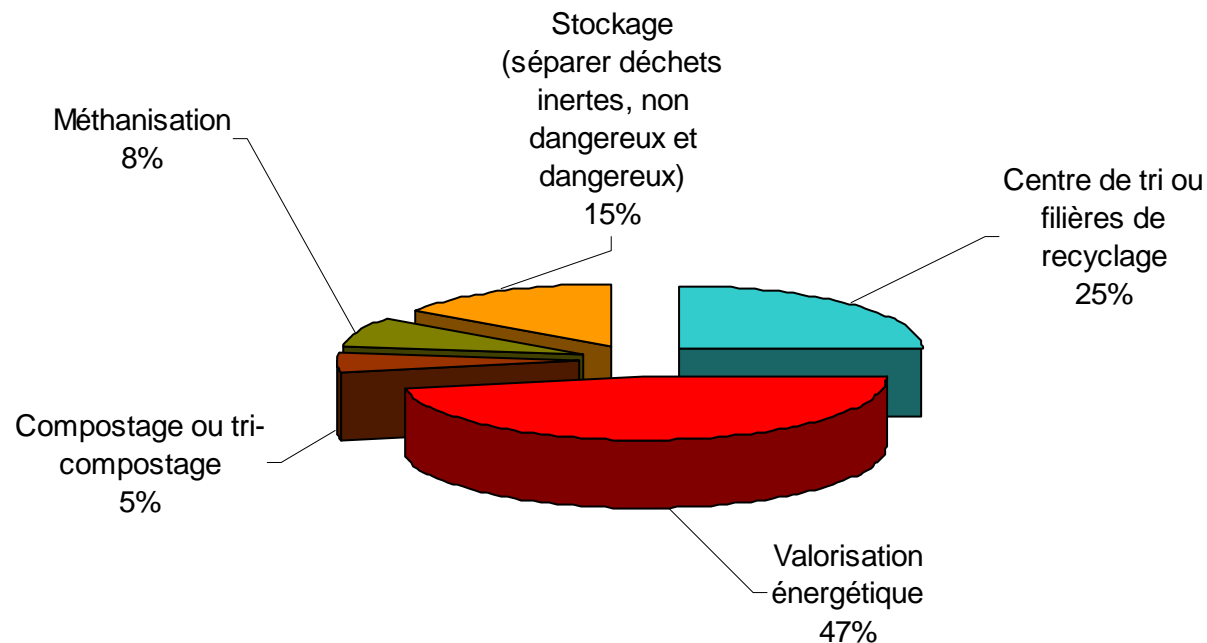


Annexe du CHAPITRE 5 – Organisation du traitement

● Mode de valorisation et traitement des déchets des collectivités adhérentes

- Les différents flux de déchets traités par l'EPCI sont visualisés sous la forme :
 - D'un graphique présentant les filières de valorisation et de traitement

Mode de traitement des déchets des collectivités adhérentes

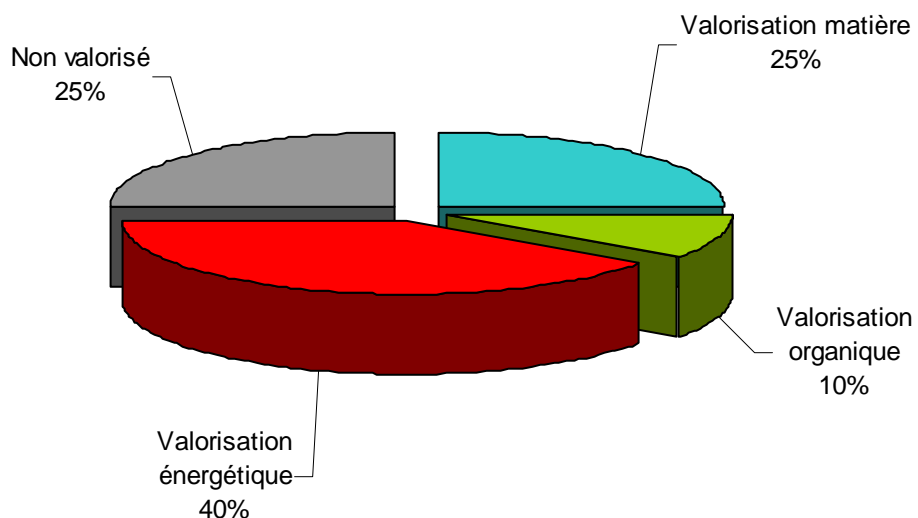


Annexe du CHAPITRE 5 – Organisation du traitement

● Mode de valorisation et traitement des déchets des collectivités adhérentes

- Les différents flux de déchets traités par l'EPCI sont visualisés sous la forme :
 - D'un graphique présentant les taux de valorisation

Tonnages valorisés en pourcentage



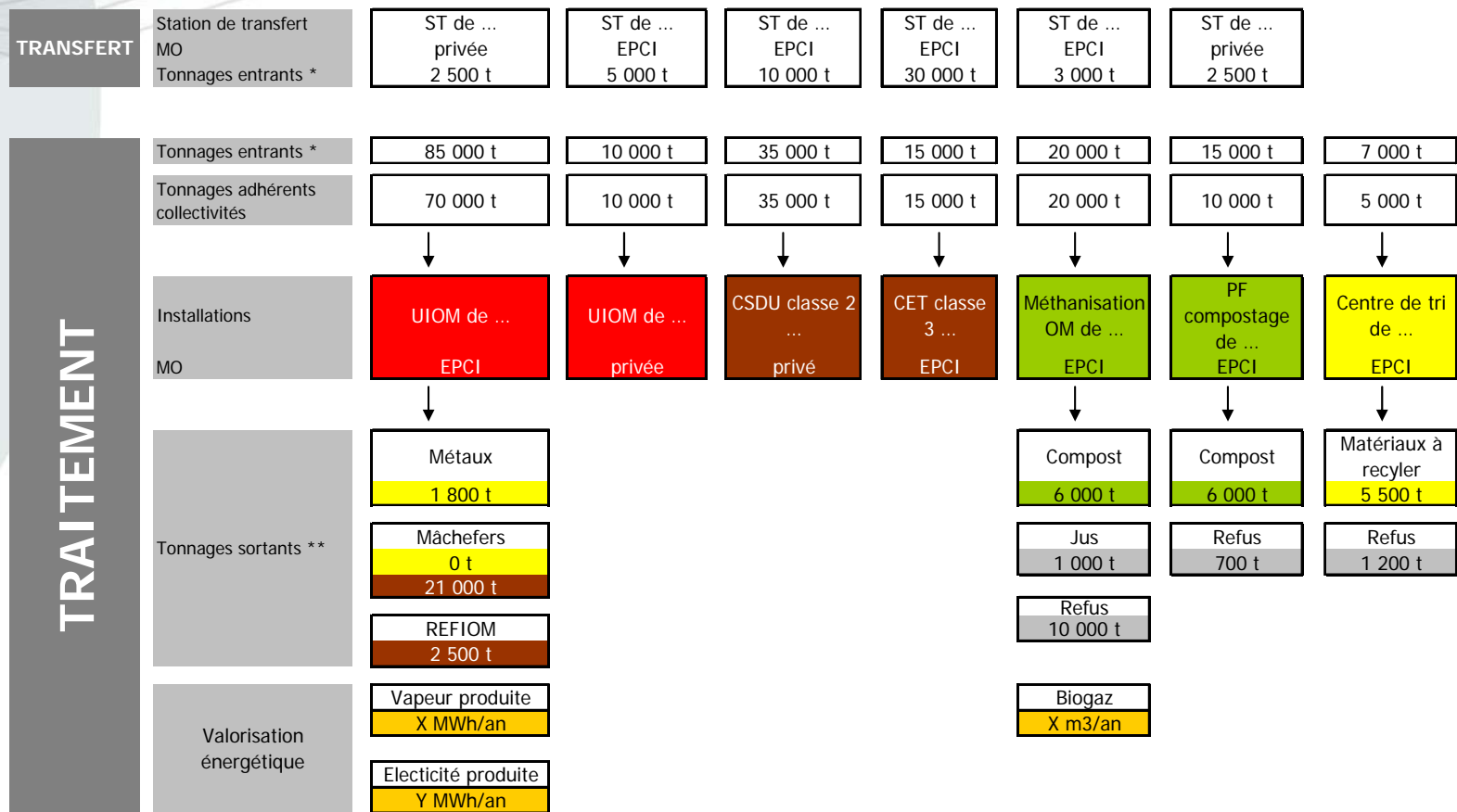
Annexe du CHAPITRE 5 – Organisation du traitement

- Mode d'exploitation des installations de traitement utilisées (y compris les installations hors département)

Mode d'exploitation des installations utilisées			
Installations de traitement des déchets de l'EPCI	Maîtrise d'ouvrage	Exploitant	Nature de la valorisation
UIOM 1 de ...	EPCI	Entreprise X	Vapeur / Electricité
Plate-forme de compostage	EPCI	Entreprise Y	Compost
Centre de tri de ...	EPCI	Entreprise Z	Recyclage
Centre de tri de ...	Prestataire X	Entreprise W	Recyclage
ISDND classe 2	Prestataire X	Entreprise J	-
...			

Annexe du CHAPITRE 5 – Organisation du traitement

Synoptique présentant les flux de déchets traités par l'EPCI



* pour les installations sous MO de l'EPCI : indiquez la totalité des tonnages entrants (yc clients)
pour les installations privées : indiquez les seuls tonnages de l'EPCI traités dans l'installation

** à ne renseigner que pour les installations à MO de l'EPCI

Annexe du CHAPITRE 5 – Organisation du traitement

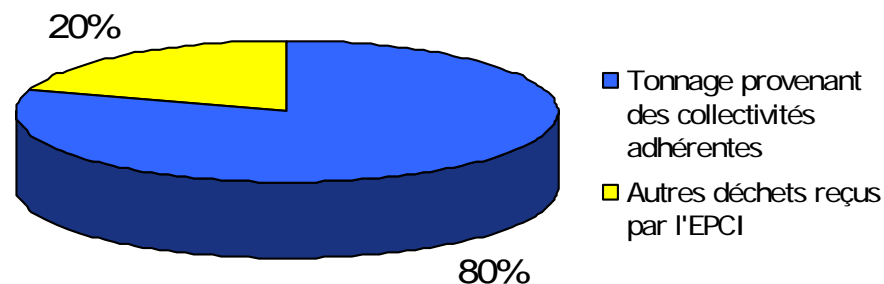
- Part des déchets des collectivités adhérentes dans les tonnages reçus par les installations sous maîtrise d'ouvrage de l'EPCI de traitement

Mode de calcul pour la réalisation du camembert :

*Tonnages des déchets collectés par les collectivités adhérentes à l'EPCI de traitement
et dirigés vers les installations sous maîtrise d'ouvrage de l'EPCI*

L'ensemble des tonnages reçus sur les installations sous maîtrise d'ouvrage de l'EPCI de traitement

Part des déchets des collectivités adhérentes dans les tonnages reçus par les installations sous maîtrise de l'EPCI de traitement



Annexe du CHAPITRE 7 – Emplois et conditions de travail

- **Présentation des indicateurs**

	Effectif ETP*	Variation année n/n-1
Agents de collecte		
Agents de déchèterie		
Agents de tri		
Chauffeur		
Autres agents		
Ambassadeur de tri		
Agent administratif		
Encadrement intermédiaires		
Cadres		
Total emplois		

Part en ETP emplois aidés	
---------------------------	--

Absentéisme	Nb jours année n	Variation année n/n-1
Arrêt maladie		
Arrêt longue maladie		
Arrêt de travail		
Grève		
Total jours d'absence		
Nombre de collaborateurs		
Taux absentéisme		

Accident de travail	Nb accidents de travail	Variation année n/n-1
Taux annuel de fréquence*		
Taux annuel de gravité**		

ETP : Equivalent temps plein

* = nombre d'accidents avec arrêt par millions d'heures théoriquement travaillées
 ** = nombre de jours d'arrêt de travail par milliers d'heures théoriquement travaillées

